

Eine Auswahl unserer Erfahrungen

Beschaffung

- Konzeption, Umsetzung und Einführung eines internationalen Beschaffungsmarketings und -controllings
- Vorbereitung, Umsetzung von Make or Buy Entscheidungen
- Aufbau und Umsetzung von Lieferantenbeurteilungen
- Integration von Lieferanten in die Materialbewirtschaftung
- Einführung der SAP R/3 Module MM und PP
- Produktionsplanung /-steuerung mit SAP R/3
- Verfügbarkeitsprüfung, Bedarfsübergabe, Beschaffung

Warenwirtschaft/Produktion/Lager

- Optimierung der Produktionsprozesse
- Kapazitäts-, Prozess- und Produktionsplanung
- Konzeption, Umsetzung und Einführung von QMS
- Vorbereitung, Umsetzung von Make or Buy Entscheidungen
- Konzeption, Umsetzung, Einführung von Identifikationssystemen / Lottracing
- Bewirtschaftung / Optimierung von Lagerbeständen
- Einführung Lagerverwaltungssysteme SAP R/3 WM und WAMAS

Supply Chain

Entsorgung

- Wiederverwendungskonzept für Mehrweggebinde
- Entsorgungskonzept für Einwegverpackungen
- Konzeption fachgerechter Entsorgung von Chemie- und Produktionsabfällen

Auftragsbearbeitung/Distribution

- Auftragsbearbeitung Inland und Export
- Organisation, Auftragsbearbeitung mit SAP R/3 SD
- Einrichten eines Callcenters zur zentralen Auftragsabwicklung
- Einführung vereinfachtes Ausfuhrverfahren in SAP R/3
- Vorbereitung, Umsetzung von Make or Buy Entscheidungen
- Reorganisation Transportwesen und Distribution (In- und Ausland)

Firmenportrait



Wir schaffen Verbindungen

iSCL AG

Grabäckerstrasse 27, CH-8957 Spreitenbach, Tel. +41 56 410 10 02, Fax +41 56 410 10 04
E-Mail info@iscl.ch, I-Net www.iscl.ch

iSCL AG, Ihr Dienstleistungsunternehmen und Partner für integrierte Lösungen zur Prozessoptimierung in der Supply Chain.

Ausgeprägte Kunden- und Prozessorientierung



Wettbewerbsfähigkeit ist eine Kernherausforderung der heutigen Märkte. Der Schlüssel zum Erfolg ist ein effizientes und innovatives Supply Chain Management.

Als mittelständisches Unternehmen sind wir auf die Optimierung der Supply Chain spezialisiert.

Seit unserer Gründung im Jahr 2000 haben wir uns mit Fachkompetenz und Engagement einen Namen als verantwortungsbewusster und zuverlässiger Partner geschaffen. Wir sind ein effizientes, erfahrenes und vielseitig einsetzbares Team von Generalisten mit hohen ethischen Grundsätzen.

Zu unseren Stärken zählen wir die Verknüpfung von theoretischem Wissen mit methodischer Vorgehensweise, vor allem aber die ausgesprochen praxisorientierte Umsetzung.

Unser Credo

Unser Know-how wird zu Ihrem Profit



Wir bieten Ihnen Beratung, Planung, Konzeptionierung und Realisierung von Projekten zur Prozessoptimierung und -neugestaltung im Supply Chain Management.

Nachfolgend ein Auszug aus unseren bisherigen Tätigkeiten:

- **Auftragsabwicklung**
 - Prozessoptimierung
- **Beschaffung**
 - Bewirtschaftung und Optimierung von Bestellbeständen
 - Make or Buy Entscheidung
- **Produktion- und Bestandesmanagement**
 - Kapazitäts-/Prozess-/Produktionsplanung
 - Optimierung der Produktionsprozesse
- **Lagerwirtschaft und Materialversorgung**
 - Einführung von Lagerverwaltungssystemen (SAP R/3 WM und Salomon Automation WAMAS)
 - Bewirtschaftung und Optimierung von Lagerbeständen
 - Lager- und Bevorratungsstrategien
- **Transport und Distribution**
 - Reorganisation des Transportwesens
 - Gestaltung von Lieferprozessen und Lieferrhythmen

Abgerundet werden unsere Beratungsdienstleistungen durch Schulungen und Support

Beratung

Unser Beitrag zu Ihren Zielsetzungen



Brainleasing

Sie konzentrieren sich auf Ihre Kernkompetenzen, während unsere fachkompetenten und erfahrenen Experten Ihre Anforderungen und Projekte im Bereich

- Informatik
- SCM
- Logistik

bearbeiten und umsetzen.

Bodyleasing

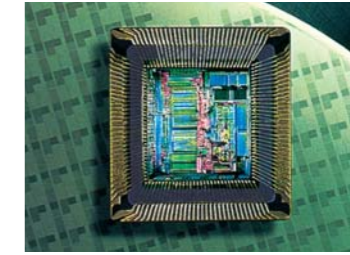
Bitte fordern Sie unsere Unterstützung und Dienstleistung bei Ressourcenknappheit an. Wir unterstützen Sie und helfen Ihnen, Ihre Projekte

- terminorientiert
- kostenbewusst
- qualitätsgerecht

zum Ziel zu führen und Ihrem Wunsch entsprechend zu realisieren.

Brain-/Bodyleasing

Prozessoptimierung dank Einsatz von RFID



Wir bieten RFID-Lösungen aus einer Hand von der Planung bis zur Implementierung.

Planung / Konzeption

- Detaillierte Betrachtung und Analyse der bestehenden Logistikprozesse
- Lösungskonzept zur Prozessverbesserung
- Projektabgrenzung
- Datenerhebung, Datenanalyse
- ROI-Potenzial identifizieren

Software

- Schnittstellenprogrammierung
- Anbindung an ERP-System
- Implementierung Software
- Wartung / Support
- Weiterentwicklung
- System- und Anpassungsprogrammierung

Hardware

- Konzept und Machbarkeitsstudien
- Evaluation geeigneter Identifikationstechnologien
- Durchführung und Auswertung von Pilotversuchen
- Konfiguration der Controller/Reader

Implementierung

- Realisierung des RFID Pilot
- Qualitätssicherung
- Projektcontrolling
- Schulung

Identifikation